

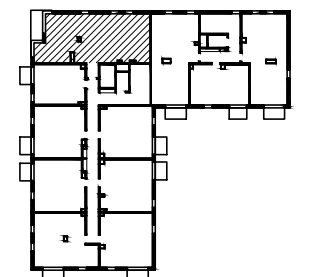
INWESTOR:
INWESTYCJA III MARYSIN APM sp. z o.o.
ul. Bartycka 85 lokal U1
00-716 Warszawa

INWESTYCJA:
ZESPÓŁ DWÓCH BUDYNKÓW
MIESZKALNYCH Z USŁUGAMI W PARTERZE
I GARAŻAMI PODZIEMNYMI W WARSZAWIE,
W DZIELNICY WAWER, DZ.EW.NR 58/1, 59/1,
60/1 ORAZ NA CZĘŚCI DZIAŁKI NR EW. 57/1
Z OBRĘBU 3-07-15



ETAP III (dawniej: IV)

LOKALIZACJA MIESZKANIA W BUDYNKU:



BUDYNEK	B
NUMER MIESZKANIA	13
PIĘTRO	1
LICZBA POKOI	4
POWIERZCHNIA UŻYTKOWA	90,24 m ²

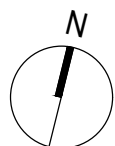
01. HOL	7,49 m ²
02. HOL	2,93 m ²
03. ŁAZIENKA	4,57 m ²
04. POKÓJ DZIENNY Z AN. KUCHENNYM	23,08 m ²
05. SYPIALNIA	10,33 m ²
06. SYPIALNIA	9,86 m ²
07. POKÓJ DZIENNY Z AN. KUCHENNYM	21,61 m ²
08. HOL	4,53 m ²
09. ŁAZIENKA	4,70 m ²
10. POWIERZCHNIA ŚCIAN DZIAŁOWYCH*	1,14 m ²
11. LOGGIA	5,98 m ²

* Powierzchnia ścianek działowych nadających się do demontażu wg przykładowej aranżacji przedstawionej na rysunku



SKALA 1:50 (przy wydruku w formacie A3)

KIERUNEK PÓŁNOCY:



UWAGI:

1. Powierzchnie pomieszczeń oraz wymiary podano z uwzględnieniem tynków.
2. Powierzchnia użytkowa lokalu liczona zgodnie z zasadami zawartymi w Polskiej Normie PN-ISO 9836: 1997. Do powierzchni użytkowej lokalu wlicza się powierzchnię elementów nadających się do demontażu (rury, kanały, ścianki działowe). Nie są wliczane powierzchnie otworów na drzwi i okna, nisze w elementach zamykających oraz ściany nienadające się do demontażu.
3. Rysunek opracowano na podstawie projektu wykonawczego.

4. Powierzchnie i wymiary mogą ulec niewielkim zmianom wynikającym z realizacji obiektu.
5. Wysokość pomieszczeń od szczyty do powierzchni wykończonego sufitu wynosi nie mniej niż 265cm.
6. Przedstawiona na rzucie aranżacja lokalu mieszkalnego ma charakter przykładowy. Rozmieszczenie urządzeń sanitarnych i kuchennych może ulec zmianie.
7. Drzwi wewnętrzne, meble, urządzenia sanitarne i kuchenne nie stanowią elementu wyposażenia lokalu mieszkalnego.
8. Na rysunku nie pokazano rozprawdzeń instalacyjnych.

LEGENDA:

- Ściana konstrukcyjna, lub ściana pionu instalacyjnego (brak możliwości ingerencji w geometrię)
- Ściana działowa, nadająca się do ewentualnego demontażu
- Ściana działowa, brak możliwości demontażu (brak możliwości rezygnacji z łazienki oraz z kuchni w mieszkaniu jednopokojowym)
- $\frac{270}{227}$ Wymiary okna szer. wys.
- △ Drzwi wejściowe do mieszkania
- Obrys balkonu powyżej

DATA: MAJ 2020

PROJEKTANT:

Kruszewski Architekci Sp. z o.o.
ul. Rakowiecka 45/11
02-528 Warszawa